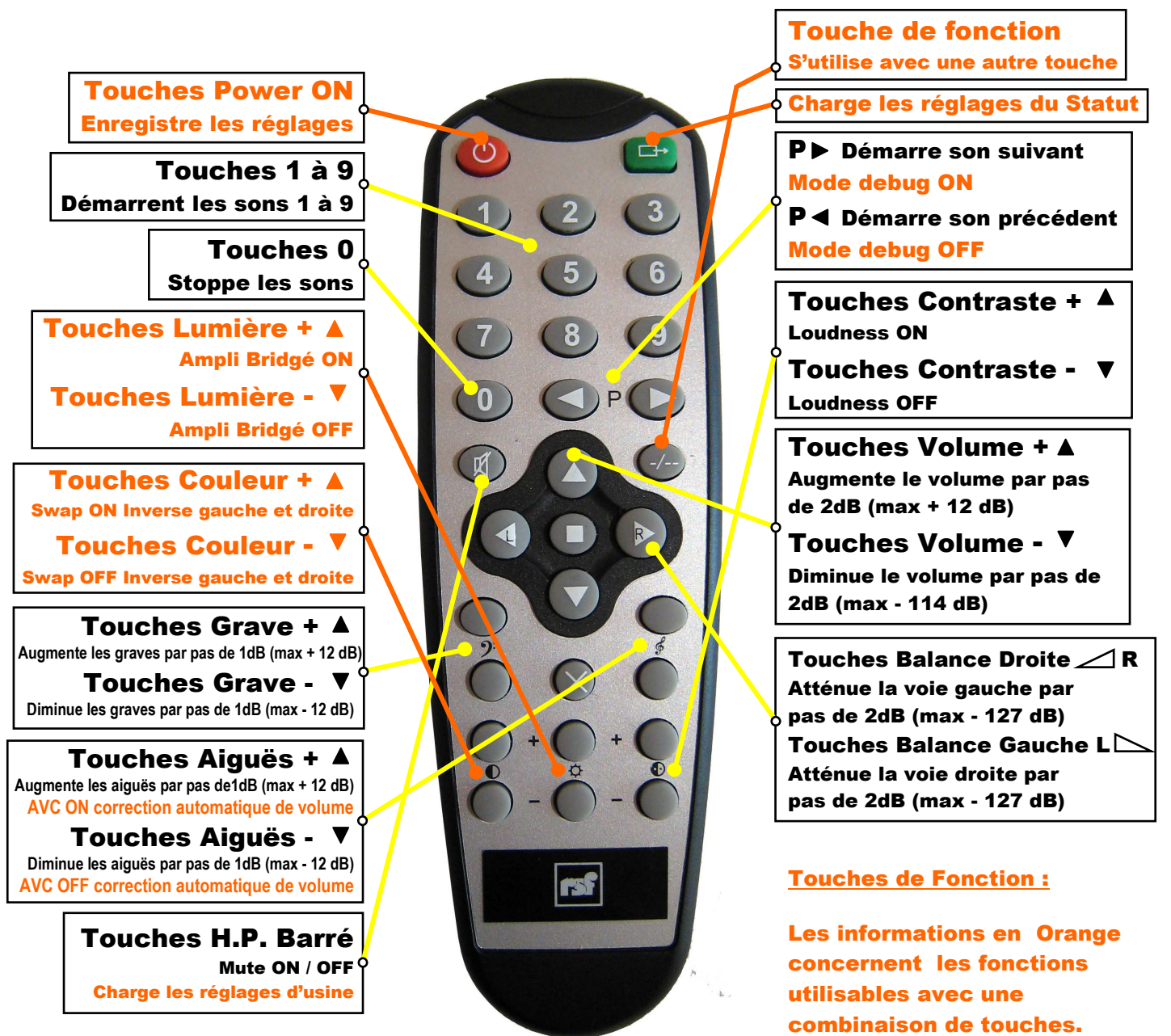


## Télécommande ProDAP

### Configuration pour réglages du MicroDAP (Info du Statut)



#### Touches de Fonction :

Les informations en Orange concernent les fonctions utilisables avec une combinaison de touches. Appui sur la Touche de Fonction suivi d'un appui sur une touche orange.

**Remarque : tous les réglages accessibles à la télécommande modifient des valeurs du statut du MicroDAP. Si on enregistre ces réglages le statut est modifié pour le prochain démarrage.**

**Le logiciel iGuide permet de lire le statut, et de visualiser ainsi les réglages testés sur le site.**

## Exemple de Statut

### Procédure touches de fonction

Effectuer un appui bref sur la touche de fonction de la télécommande.

La diode verte s'allume et reste allumée 3 secondes.

Le MicroDAP est en mode touche de fonction.

Un appui bref dans les 3 secondes sur une des touches orange exécute la fonction correspondante.

#### Exemple : Enregistrement des réglages

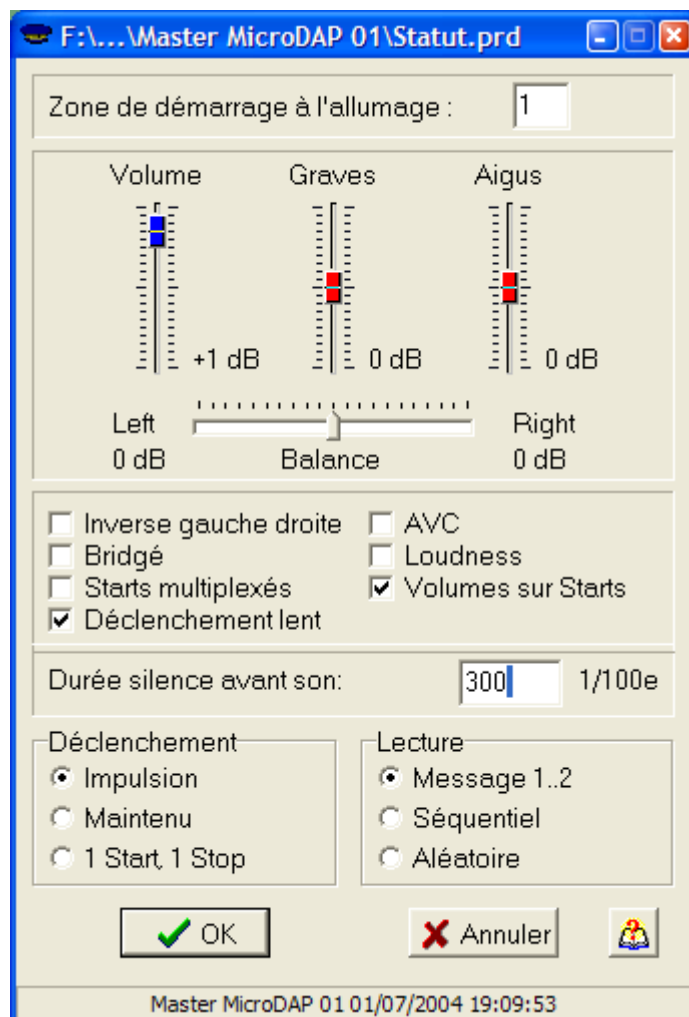
- 1- appui bref sur touche de fonction
- 2- la diode verte s'allume
- 3- appui bref sur touche power ON
- 4- la diode verte clignote pour valider l'enregistrement dans le statut des nouveaux réglages

Remarque : un enregistrement des réglages pendant la diffusion d'un message enregistre ce numéro de message dans le statut en zone de démarrage à l'allumage.

#### Exemple : Retour aux réglages d'usine par défaut

En cas de réglages non satisfaisant pour revenir à un réglage de base.

- 1- appui bref sur touche de fonction
- 2- la diode verte s'allume
- 3- appui bref sur touche HP barré
- 4- la diode verte clignote pour valider l'enregistrement dans le statut des nouveaux réglages



### La temporisation variable du MicroDAP

**Temporisation avant son.** Sur le MicroDAP on a la possibilité de faire précéder un message par un « silence avant son » d'une valeur réglable dans le statut de 0 à 999999 centièmes de secondes, soit de 0 à 2 heures 30 minutes en centième de secondes.

**Temporisation après son.** On peut par un chaînage sur un son (par exemple un silence) utiliser ce « silence avant son » comme un « silence après son » soit une temporisation après son.

### Méthode de réglage à la télécommande :

**Le champ « Durée silence avant son » du statut peut être modifié à la télécommande.**

- 1- appui bref sur touche de fonction
- 2- la diode verte s'allume
- 3- 1 à 6 appuis bref sur les touches numériques (soit de 1 à 6 digit) valeur en 100ième de secondes. A chaque appui la diode verte flashe
- 4- la diode verte clignote pour valider l'enregistrement dans le statut du nouveau réglage.