



RSF Europe SA
 43A, rue Principale
 L-8376 KAHLER G-D Luxembourg
 E-Mail : tech.support@rsf-europe.com



RSF
 45 Av, Marcel Dassault
 31500 TOULOUSE France
 www.rsf-europe.com

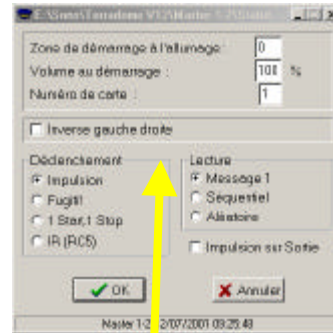
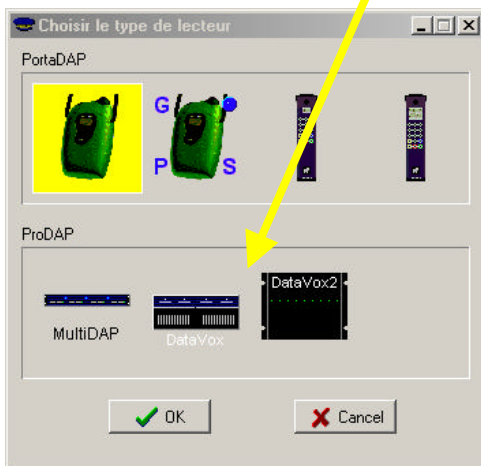
Informations techniques

MultiDAP Les différentes étapes

1 V3

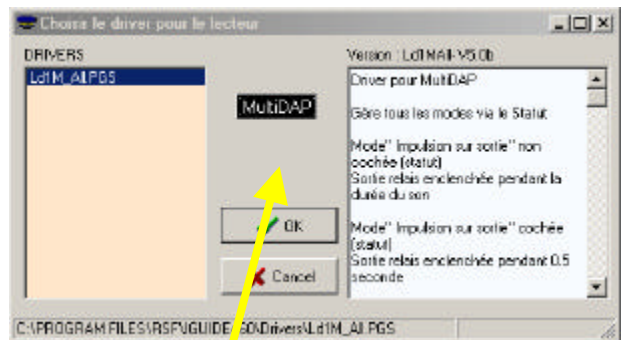
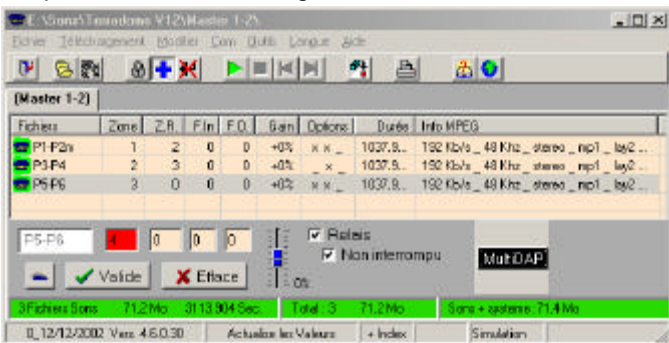
La nouvelle version de iGuide V 4.60 apporte de nombreuses améliorations dans les différentes étapes de la création des cartes Flash.

1 – à l'ouverture pour la première fois d'un projet affichage de la fenêtre « Choisir un lecteur »



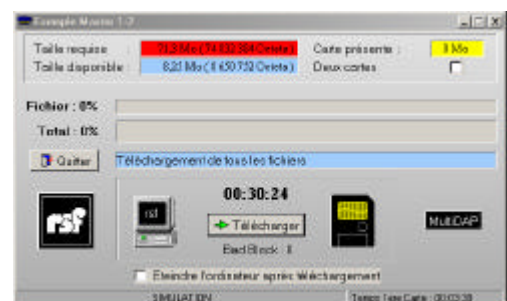
2 – Suite au choix du lecteur, iGuide ouvre la fenêtre Statut (spécifique au lecteur).

3 – Affichage de la fenêtre d'édition des zones de iGuide
 Après Édition Téléchargement de tous les fichiers



4 – iGuide Affiche systématiquement une fenêtre de choix du driver (cette ouverture permet dans le cas ou le driver est spécifique de ne pas re-télécharger un mauvais driver)

5 – Affichage de la fenêtre Télécharger



6 – On peut aussi ne télécharger qu'un seul fichier (Téléchargement Un Fichier ou Ctrl+F8)
 Choix du fichier :
 - Guide, Statut, ou Driver (ces fichiers ont des places réservées), ou
 - Fichier Son avec comme condition :
 le nouveau fichier doit être de plus petite taille ou de taille égale.
 (penser a télécharger le Guide édité avec le nouveau son).
 Ci le fichier son est plus grand,
 re-télécharger toute la carte (gestion dynamique de l'espace)

