



Paramétrage du MultiDAP pour boucle synchro

Paramétrage du MultiDAP pour faire tourner en boucle et en synchro des flux stéréo.

Remarque Importante : Les flux audio Mpeg en 48 KHz d'échantillonnage sont découpés en trames « tranche » de 24 ms. Le décalage entre 2 pistes est sur le MultiDAP, en utilisant les outils iGuide, généralement de maximum 1 ou 2 trames soit 24 ms ou 48 ms. Ce décalage est audible soit sous forme d'un « phasing » soit d'un très léger écho.

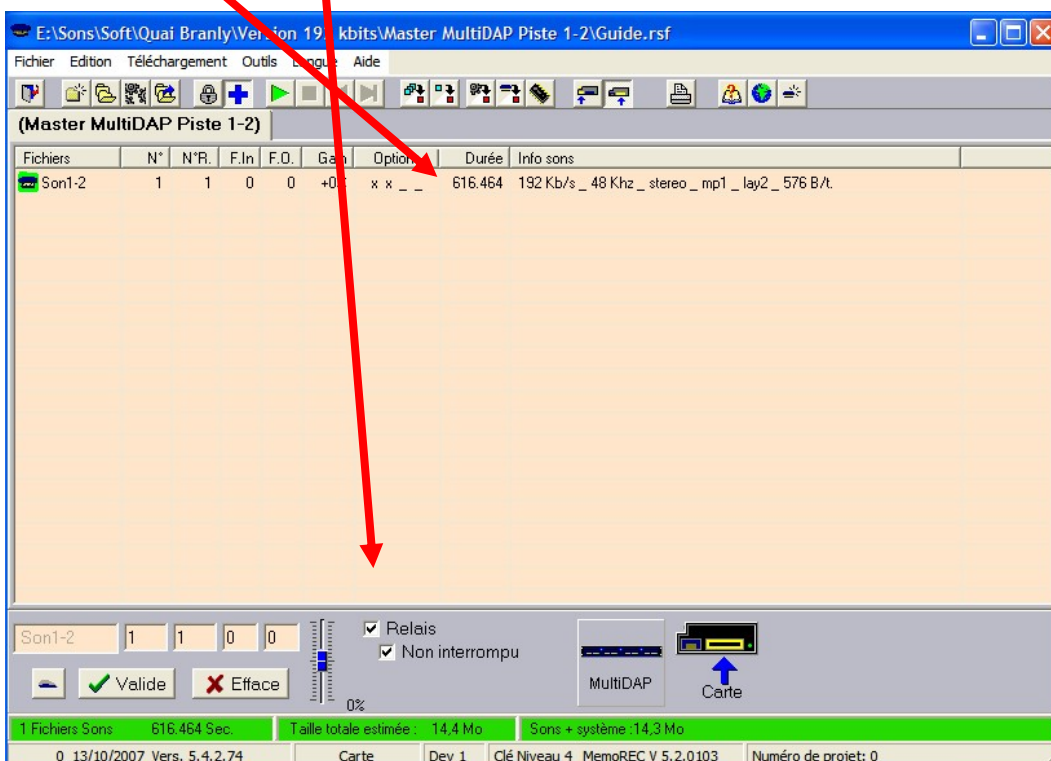
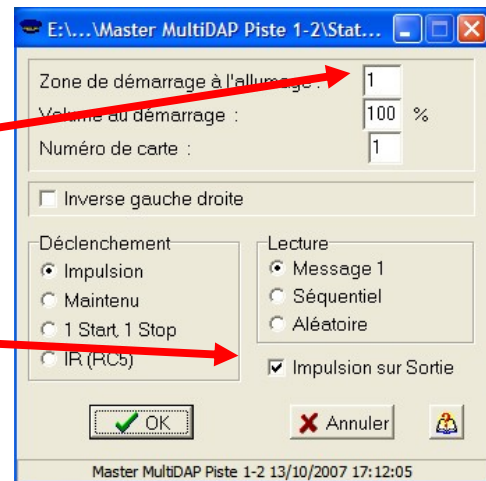
Il faut éviter de mettre **le même contenu** sur 2 parties de flux différentes par exemple piste 1 et piste 3, ces 2 flux étant diffusés par des haut-parleurs très près (moins de 8 mètres).

Un décalage de 24 ms correspond à un éloignement des hauts parleurs de diffusion de 8 mètres.

Principe :

Faire tourner en boucle (avec possibilité de démarrage à l'allumage ou par un contact sec extérieur) le premier flux stéréo. Sur cette carte générer une impulsion de sortie sur le relais pour faire démarrer les autres cartes.

Important : la durée de la carte avec l'impulsion de sortie doit être légèrement supérieure aux durées des autres cartes (100 à 200 ms).

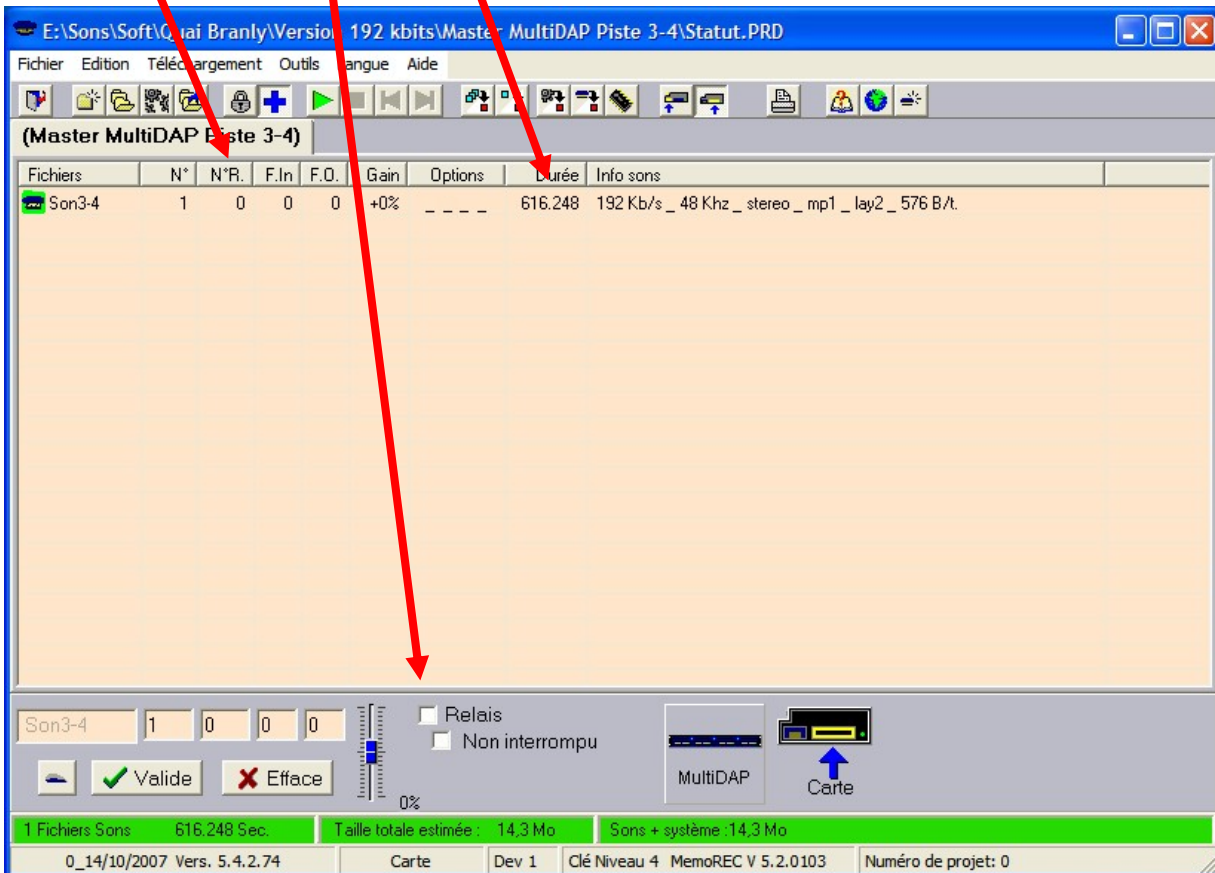
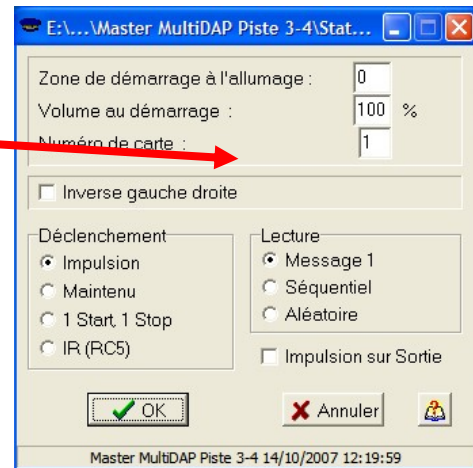




Sur les autres flux stéréo paramétrage de base du statut :

Important : Pas de relais en sortie. Le MultiDAP gère le temps de fermeture du relais pour garder la synchro. (Seul le déclencheur doit avoir une sortie relais)

Pas de bouclage. Le son, plus court, attend le déclenchement.



Câblages de déclenchement :

La sortie du relais de la carte avec le premier flux, doit être reliée avec les entrées des autres flux. (Le relais étant isolé relier également la masse)

