



RSF Fabrication  
45 Av, Marcel Dassault  
31500 TOULOUSE France  
www.rsf-europe.com  
E-Mail : s.fernandez@rsf-europe.com



Distribution export  
RSF Europe SA  
Rue de l'Industrie, 18  
L-8399 WINDHOF G-D Luxembourg

## Gamme Pilote

Existe en version MiniDAP II avec sorties Audio

# Manuel du Pilote – MiniDAPII

### Philosophie :

- Un système autonome et statique.
- Un démarrage immédiat (pas sur base de PC).
- Un stockage du show sur mémoire Flash « inside ».
- Un système souple d'utilisation.
- Un système qui communique par un port Ethernet.
- Une programmation très simple,  
avec un logiciel graphique sur PC par l'intermédiaire du port USB.



1. Principe de Base
2. Fonctionnement
3. Gestion des entrées contact sec
4. Gestion des sorties relais
5. Pilotage en RS232 ou en Ethernet UDP
6. Protocole RS232 et Ethernet UDP
7. Procédure de mise à jour

## 1. Principe de base :

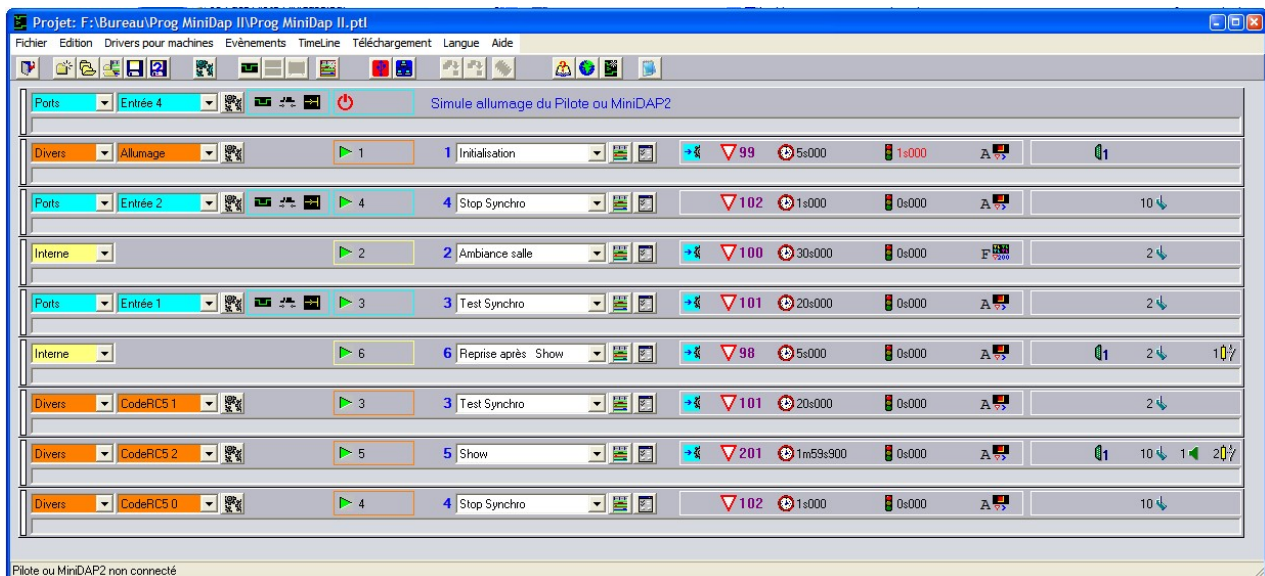
La base de fonctionnement du Pilote est l'événement.

Tout événement de déclenchement lance une TimeLine.

Exemples :

1. L'allumage du Pilote.
2. Un code IR envoyé avec une télécommande, sur le capteur interne ou un capteur déporté.
3. La fermeture ou l'ouverture d'une des 8 à 32 entrées.
4. Un code RS232 parmi 127 codes possibles.
5. Un code Ethernet parmi 127 codes possibles.
6. Etc..

On retrouve sur l'écran principal ces événements.



Chaque ligne horizontale est un événement.

Ces événement peuvent déclencher une TimeLine :

Par exemple :

L'événement marqué 1 lance la TimeLine initialisation .

L'événement marqué 4 lance la TimeLine Stop Synchro .