



RSF Europe SA
Rue de l'Industrie, 18
L-8399 WINDHOF G-D Luxembourg
E-Mail : tech.support@rsf-europe.com

Pilote RSF



RSF
45 Av, Marcel Dassault
31500 TOULOUSE France
www.rsf-europe.com

Installation sous Windows x64

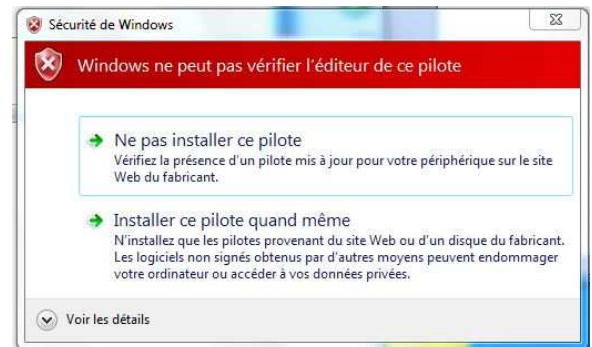
Windows 7 version 64 bits intègre un contrôle obligatoire des Signatures des Pilotes. Pour iGuide à partir de la version: 5.7.6.11, le driver est signé et compatible avec les version 64 bits.

Remarque : Si vous voulez utiliser un driver 64 bit non signé, il existe la possibilité de désactiver le contrôle obligatoire des signatures de Pilotes, en pressant à l'allumage la touche F8 et en sélectionnant cette option dans les différents choix. Cette procédure doit être faite à chaque fois que vous voulez utiliser ce driver non signé.

Normalement l'installation est automatique.

Si un écran de ce type s'affiche :

Sélectionner → Installer ce pilote quand même.

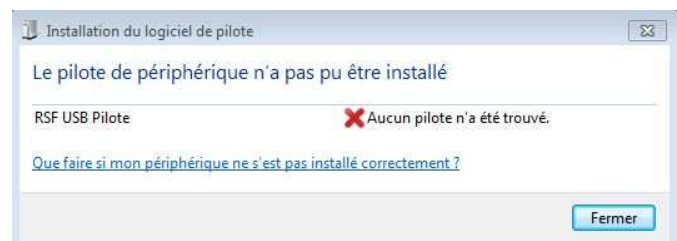


Si le Pilote ne s'installe pas automatiquement :

Affichage avec croix rouge

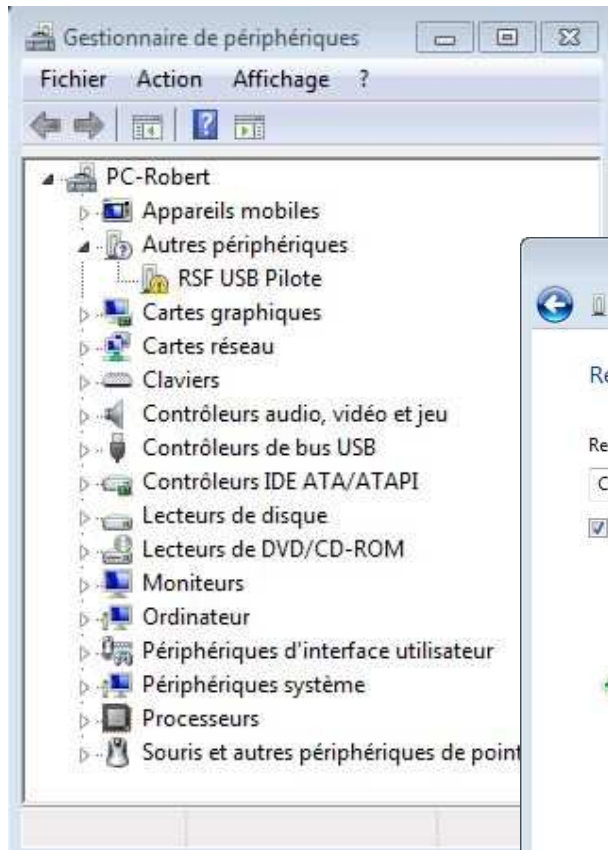
Il faut l'installer manuellement :

- Cliquer sur **Démarrer** et dans la zone « Rechercher les programmes et fichiers »
- Taper : `devmgmt.msc`
- Cliquer sur le fichier qui apparaît.



Le Gestionnaire de périphériques est affiché.

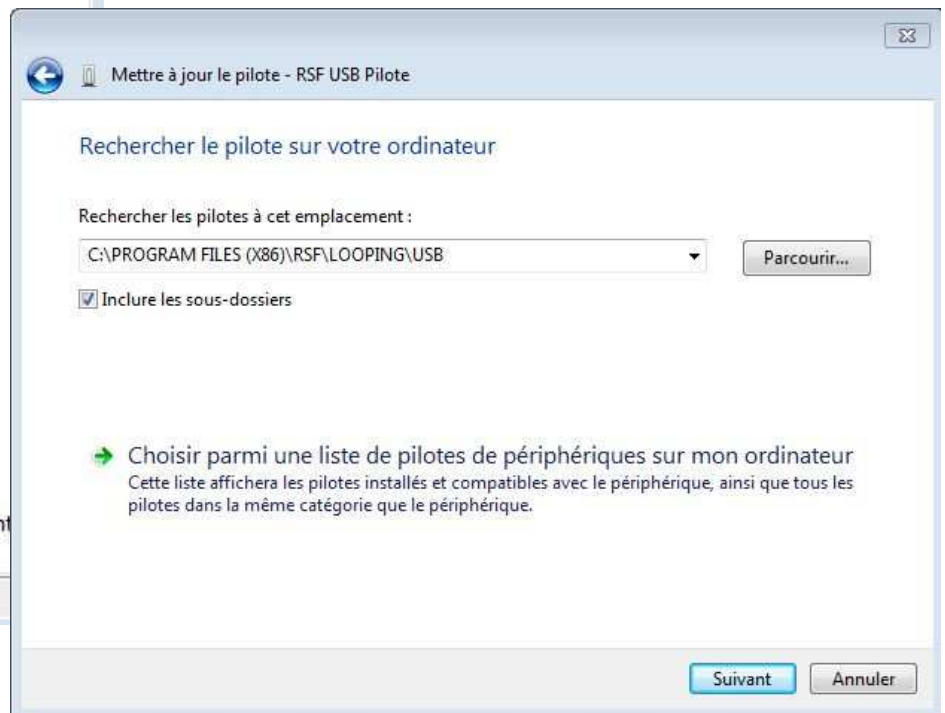
- *Sur la ligne RSF USB Pilote*



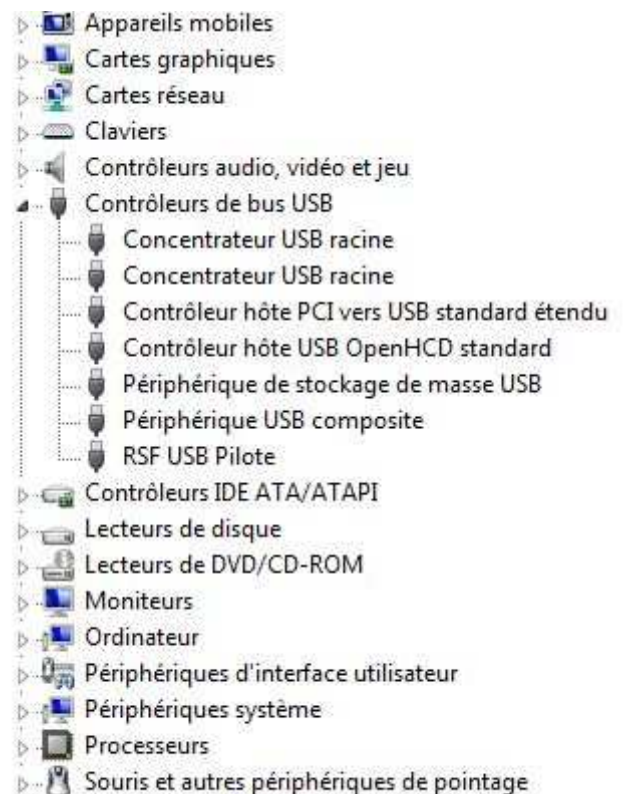
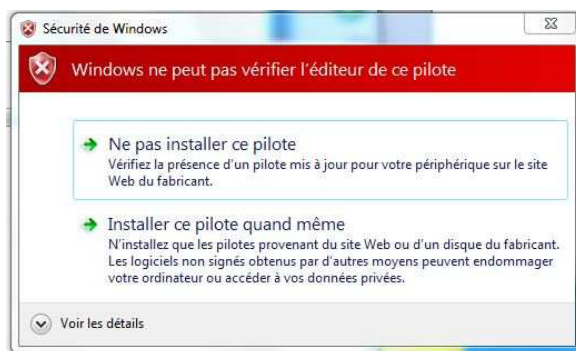
- *Faire un clic droit et sélectionner*

Mettre à jour le pilote

- *Recherché le pilote dans le dossier indiqué*



- *Valider l' écran Rouge de mise en garde.*



Le Driver est installé.